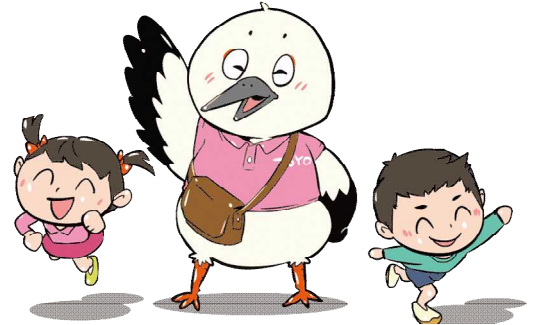


募集期間令和2年2月7日(金)
～3月3日(火)ハロートレーニング
～急がば芋ベ～**受講料 無料! (2年課程)**

保育士養成コース

訓練内容

厚生労働大臣指定の保育士養成施設において、保育士の資格取得を目指す2年間の訓練を行います。

訓練期間令和2年4月1日(水)
～ 令和4年3月上旬
(2年間)**応募資格**

公共職業安定所長の受講指示・受講推薦又は支援指示を受けることができ、訓練終了後に保育関連の職種へ就職を希望し、次のいずれにも該当する方

- ①高校卒業以上の方(もしくは同等の資格を有する方)
 - ②国家資格等高い知識及び技能を習得し、正社員就職を希望する方
 - ③当該訓練コースを修了し、対象資格等を取得する明確な意思を有する方
 - ④ジョブ・カードを活用したキャリアコンサルティングを受け、当該訓練受講が必要と認められた方
- ※新規卒卒者及び学校卒業後1年以上経過していない方は応募資格を有しません。

応募方法

原則として居住地を管轄する公共職業安定所で備付けの「入校願書」に必要事項を記入し、写真を貼付のうえ、高校の卒業証明書・卒業証書の写し等を添えて公共職業安定所の窓口へお申込みください。

定員

10名(最少開講人数 3名)

選考日時令和2年3月12日(木)
午前9時30分～
(受付 午前9時10分～)**選考場所・
訓練実施校**豊岡短期大学豊岡キャンパス
兵庫県豊岡市戸牧160番地
TEL0796-22-6361※裏面地図参照**選考方法**筆記試験・面接
受験票、84円切手(合否連絡用)、筆記用具を持参**訓練費用
(2年間)**受講料は無料
自己負担額 115,899円予定(テキスト代、教材費、実習着等)
※その他、再試験・再履修となる場合は、別途費用がかかります。**❀相談会 実施します。(要予約)**

- ❀2月17日(月)
 - ❀2月19日(水)
 - ❀2月21日(金)
 - ❀2月25日(火)
 - ❀2月27日(木)
- 時間はいずれも
午後2時～4時

上記日程以外にも随時受け付けます。
詳しくは豊岡短期大学まで!

※詳細は、最寄りのハローワークもしくは兵庫県立但馬技術大学校にお問合せください。

兵庫県立但馬技術大学校 管理課

〒668-0051 豊岡市九日市上町660番地の5 TEL0796-24-2233(代)

訓練内容(カリキュラム等)

仕上がり像	保育士資格(国家資格)を有する専門的な人材として、保育所や児童福祉施設等において正職員として就職し活躍できる人材であると同時に短期大学士(幼児教育学)を取得する人材。	
資格取得目標	◎保育士	厚生労働大臣指定保育士養成課程を履修するため、訓練修了と同時に国家試験免除で資格が取得できません。
	◎社会福祉主事任用資格	
	○幼稚園教諭二種免許(希望者)	別途、教育実習費、申請手数料が必要となります。
訓練の内容	<p>●保育士の資格取得のためのカリキュラムとなります。</p> <p>2年間で1,990時間(学科1,675時間 実技45時間、職場実習270時間)</p> <p>●カリキュラム ※ 選択科目含む</p> <p>【講義・演習】 生命論理、女性と文化、環境と人間、憲法、情報リテラシーと処理技術、英語コミュニケーション、健康科学、保育原理、教育原理、こども家庭福祉、社会福祉論、こども家庭支援論、社会的養護Ⅰ・Ⅱ、教職論、発達心理学、こどもの発達と家庭支援、こどもの理解と相談支援、こどもの保健、こどもの食と栄養、教育課程論、保育内容総論、こどもの指導法「健康」「人間関係」「環境」「言葉」「リズム表現」「造形表現」「音楽表現」「言語表現」、こどもと造形、表現とこどもの運動、乳幼児保育Ⅰ・Ⅱ、こどもの健康と安全、障害児保育、子育て支援、保育・教職実践演習、教育心理学、言葉とこどもの文化、精神保健、特別支援教育、幼児造形、こどもと文化、健康論、人間関係論、環境論、音楽表現論、造形表現論、こどもと体育、こどもと器楽・うたⅠ・Ⅱ、保育実習指導Ⅰ・Ⅱ・Ⅲ、キャリアアップⅠ・Ⅱ・Ⅲ、特別研究Ⅰ・Ⅱ・Ⅲ・Ⅳ</p> <p>【実 技】 スポーツ</p> <p>【実 習】 保育実習Ⅰ・Ⅱ・Ⅲ、地域ボランティア</p>	
就職先	保育所、託児所、障害児施設、児童養護施設、母子支援施設等	
就職実績	新設されたコース	

※詳細は、最寄りのハローワークもしくは兵庫県立但馬技術大学校にお問合せください。

【お問合せ先】

兵庫県立但馬技術大学校 管理課
〒668-0051 豊岡市九日市上町660番地の5
TEL 0796-24-2233(代)

ハロトレくん



ハロートレーニング
急がば学べ

ハロートレーニング～急がば学べ～のロゴマーク「ハロトレくん」で

