

2019年度 機器利用研修会

「X線分析装置付走査型電子顕微鏡の基礎と実習」

■研修内容■

兵庫ものづくり支援センター但馬に設置している

「X線分析装置付走査型電子顕微鏡」の活用方法を解説いたします。
前半は、走査型電子顕微鏡や元素分析装置に関する基礎知識の講義、
後半では走査型電子顕微鏡を用いた実習を行います。
また希望があれば個別指導も行います。

X線分析装置付走査型電子顕微鏡

- ・日立ハイテクノロジーズ社製
- ・MiniscopeTM3000/SwiftED3000
- ・倍率:15~30,000倍
- ・検出可能元素:B5~U92
- ・最大試料寸法:直径70mm



■研修日程と講師■

①令和元年10月29日(水)13:15~17:00

②令和元年10月30日(木)13:15~17:00

講師: 県立工業技術センター研究員

※①②どちらか1日の受講となります。

■研修対象者■

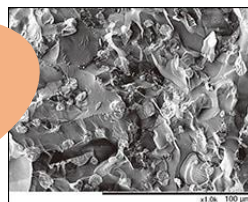
原則として兵庫県内の企業に所属する技術者

「X線分析装置付走査型電子顕微鏡を使って

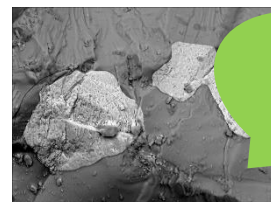
■受講定員 各日2組(1組につき2名まで)

■受講料 1名につき2,000円

自社製品の
表面観察



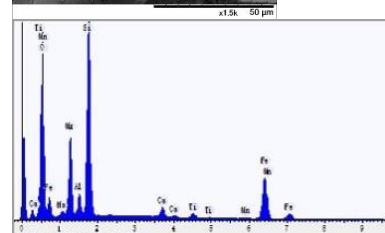
試作品の
成分分析



■研修会場■

兵庫県立但馬技術大学校2F

兵庫ものづくり支援センター但馬(豊岡市九日市上町660-5)



■申込期間 令和元年9月30日(月)16時まで

■申込方法■

別紙様式1「機器利用研修会申込書」に必要事項を記入の上、
メールまたはFAXにてお申し込みください。

お申し込み後、受講票及び受講料納付書を送付いたしますので、
研修受講日までにお支払いください。

なお、お支払いいただいた受講料は、自己都合により研修を受講しなかった場合は返還できませんので、
あらかじめご了承ください。

※一部観察できないものもあります。
詳しくはお気軽にご相談ください。

研修のお申し込み、お問い合わせ

〒668-0051 豊岡市九日市上町660-5

兵庫県立但馬技術大学校 兵庫ものづくり支援センター但馬(担当:奥田) ※開設日 火~金曜日

メール: Shinobu_Okuda01@pref.hyogo.lg.jp

TEL/FAX: 0796-23-2000

ホームページ: <http://www.tajima.ac.jp/monozukuri/>

兵庫県立但馬技術大学校
兵庫ものづくり支援センター但馬センター長 様

機器利用研修会申込書

送付先：兵庫ものづくり支援センター但馬（担当：奥田）宛

TEL/FAX：0796-23-2000

〒668-0051 豊岡市九日市上町660-5

Email：Shinobu_Okuda01@pref.hyogo.lg.jp

研修コース名	X線分析装置付走査型電子顕微鏡の基礎と実習		
希望受講日 ※どちらかに○を ご記入ください	①令和元年10月29日（火）13:15～17:00 ②令和元年10月30日（水）13:15～17:00		

受講者	フリガナ			
	氏名			
	所属		役職	
所属企業	会社名			
	代表者名			
	所在地	〒 TEL FAX		
	業種			

※受講料の支払いは、銀行振込（振込手数料不要）にてお願いしております。申込書の受付後、所属企業様宛に納入通知書をお送り致します。